

Mesas Individuales



- ① Divisorias de sobremesa y Split
- ② Superficies en diferentes acabados y colores
- ③ Canal de electrificación suspendida para mesas individuales
- ④ Accesorios opcionales colgados a la tapa de la mesa
- ⑤ Ángulos y alas auxiliares



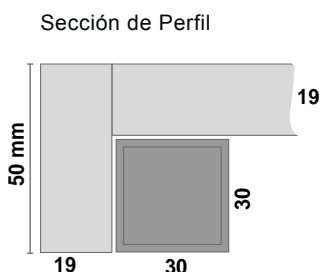
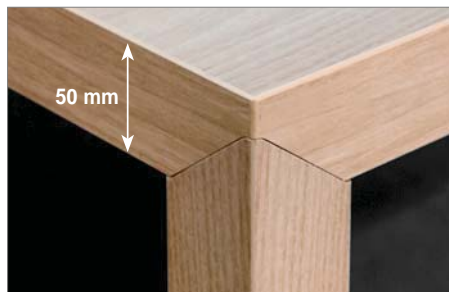
Mesas multipuesto con pata retranqueada



- ① Divisorias de sobremesa
- ② Superficies en diferentes acabados y colores
- ③ Ángulos y Alas auxiliares
- ④ Canal de electrificación suspendida para mesas dobles
- ⑤ Accesorios opcionales colgados a la tapa de la mesa
- ⑥ Pata retranqueada

■ TAPA

Superficies de mesa fabricadas con tablero aglomerado de 19 mm y estructura inferior de acero. Espesor de mesa de 50 mm fabricado con moldura perimetral de tablero de 19 mm con **canto de ABS redondeado** de 2 mm de espesor, de elevada durabilidad y reciclable.



Sencillo sistema de montaje

■ ESTRUCTURA

Estructura de patas de sección 50 x 50 mm fabricada con perfil de acero laminado en caliente y decapado de 1,5 mm de espesor, acabada con pintura epoxi en **acabados blanco y negro, simil madera en acabado Acacia, fresno y cromado**.



Estructura de la superficie de mesa de sección 30 x 30 mm fabricada con perfil de acero laminado en caliente y decapado de 2 mm de espesor, en **acabado blanco y negro**.



■ APOYOS

La patas se ofrecen con:

Nivelador de ABS inyectado con soleta antideslizante.

Niveladores

Altura total: 74 cm.



Estructura Acacia



Estructura Blanca



Estructura Negra



Estructura Fresno



Estructura Cromada

■ COMBINACIÓN DE ACABADOS



Superficie: BLANCA
Estructura: BLANCA
Contera: BLANCA
Soleta: NEGRA



Superficie: BLANCA
Estructura: NEGRA
Contera: NEGRA
Soleta: NEGRA



Superficie: BLANCA
Estructura: ACACIA
Contera: ACACIA
Soleta: NEGRA



Superficie: ACACIA
Estructura: ACACIA
Contera: ACACIA
Soleta: NEGRA



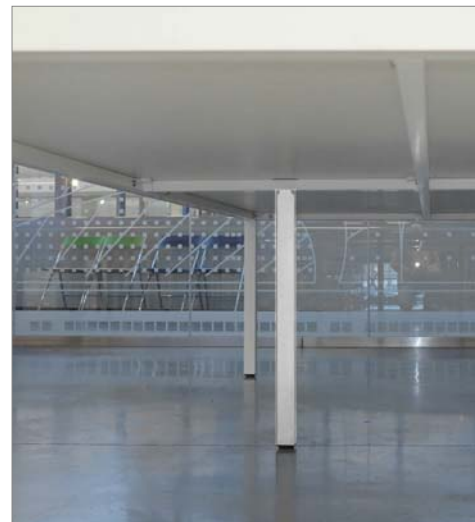
Superficie: FRESNO
Estructura: FRESNO
Contera: NEGRA
Soleta: NEGRA



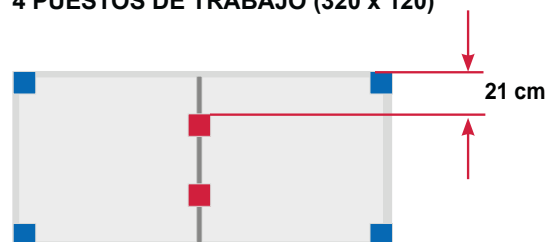
Superficie: FRESNO
Estructura: CROMO
Contera: NEGRA
Soleta: NEGRA

■ PATAS RETRANQUEADAS

Mesas rectas de ancho 160 y 120 cm con progresión y patas centrales retranqueadas respecto del borde de la mesa para realizar configuraciones operativas de 4 o más puestos de trabajo o mesas de reunión, lo que facilita la movilidad. Pata retranqueada 40 cm en mesas de 160 cm y 21 cm en mesas de 120 cm.

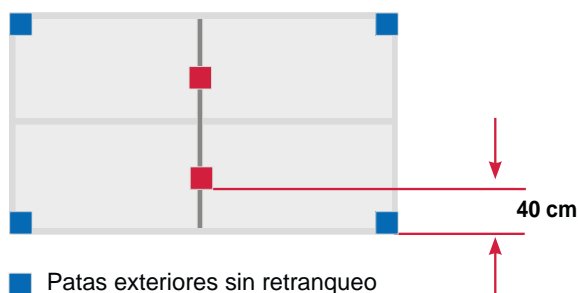


4 PUESTOS DE TRABAJO (320 x 120)



- Patas exteriores sin retranqueo
- Patas intermedias con retranqueo

4 PUESTOS DE TRABAJO (320 x 160)



- Patas exteriores sin retranqueo
- Patas intermedias con retranqueo

■ SISTEMAS DE ELECTRIFICACIÓN

Un sistema integrado de electrificación que permite gestionar de forma efectiva el cableado y facilita la instalación. Dispone de una bandeja de acero de gran capacidad que circula bajo las superficies de trabajo, a la que se accede por unas puertas de aluminio sustentadas sobre una viga central.



Canal metálica de chapa de 0,8 a 1 mm de espesor inferior de gran capacidad para mesas dobles de cableado y conexiones. Aporta una máxima accesibilidad, optimizando la superficie de trabajo, permitiendo una gestión del cableado óptima.

Dos modelos:

- Altura fija
- Regulación de altura (3 posiciones)

Canal metálica de chapa de 0,7 a 1 mm de espesor para mesas individuales de cableado y conexiones. Aporta una máxima accesibilidad, optimizando la superficie de trabajo, permitiendo una gestión del cableado óptima.



Acceso superior de cableado y conexiones con tapa superior, que permite un fácil alcance a las conexiones y cableado de forma sencilla desde la superficie de la mesa.

OPCIONAL: Contenedor metálico 1,2 mm de espesor para conexiones. Aporta una máxima accesibilidad, optimizando la superficie de trabajo. Solución recomendada para puestos que pueden tener varios usuarios distintos.

■ COMPLEMENTOS OPCIONALES

Los complementos de Prisma se fijan sobre la superficie inferior de la tapa. Prisma cuenta con faldones, soportes de CPU, divisorias,....



Soporte CPU de 25-30 x 49 cm y 1,5 mm de espesor



Divisorias de sobremesa



Faldones

■ DIVISORIAS ESTRUCTURALES

Prisma dispone de un sistema propio de divisorias que se anclan directamente a la superficie de mesa, confiriéndole de una gran estabilidad y una apariencia estética en sintonía. Totalmente tapizadas, con perfilera de aluminio ó guías para fijación de elementos de 3er nivel, tapizadas, fonoabsorbentes, de vidrio, poliestireno o metacrilatos, las nuevas divisorias ofrecen un gran número de posibilidades.



■ ALAS AUXILIARES



Prisma dispone de un sistema propio de alas auxiliares, que permiten crear espacios más funcionales. Las alas disponen de un sistema de anclaje a la mesa convirtiéndola en una solución robusta y totalmente operativa.

■ ERGONOMÍA

PRISMA responde de forma efectiva a las necesidades de todo tipo de usuarios , adaptándose al cualquier necesidad minimizando el esfuerzo del usuario para mantener o variar una postura, todo ello de forma natural y sin necesidad de realizar ajustes manuales.

■ NORMATIVAS

PRISMA ha superado las pruebas realizadas en nuestro laboratorio y los ensayos realizados en el Instituto Tecnológico del Mueble (**AIDIMA**) correspondientes a la normas:

-**UNE: EN 527-1:2003.** Mobiliario de oficina. Mesas de trabajo. Parte 1: Dimensiones.

-**UNE: EN 527-2:2003.** Mobiliario de oficina. Mesas de trabajo. Parte 2: Requisitos mecánicos de seguridad.

-**UNE: EN 527-3:2003.** Mobiliario de oficina. Mesas de trabajo. Parte 3: Métodos de ensayo para la determinación de la estabilidad y la resistencia mecánica de la estructura.

■ ECOLOGÍA

AHORRO ENERGÉTICO

La incorporación de sistemas de producción tecnológicos permite reducir al máximo los recursos energéticos utilizados para la fabricación de cada componente. Además se ha conseguido un máximo aprovechamiento de las materias para eliminar mermas y minimizar la generación de residuos.

MATERIALES RECICLADOS Y RECICLABLES

La política ambiental de ACTIU opta por la utilización de materiales reciclados en aquellos componentes que no condicionen la operatividad y durabilidad de nuestros fabricados. Las materias utilizadas en la fabricación de las mesas **PRISMA** como aluminio, acero y madera son totalmente reciclables.

CERTIFICACIÓN SOSTENIBLE

ACTIU dispone de los certificados **PEFC y FSC**, certificados que acreditan que la madera utilizada procede de explotaciones sostenibles y el **certificado de ECODISEÑO ISO 14006**.

■ VALORES DESTACABLES

1 - Recubrimiento mediante capa de pintura electroestática de polvo epoxi bonding de 2a generación polimerizada a 200°C con tratamientos de desengrase y aplicación de nanocerámicas que mejoran la penetración, permitiendo una máxima adherencia de éste y por tanto una mayor resistencia y vida útil.

2 – Espesor de capa de pintura de 80-90 micras (posibilidad de adaptabilidad según proyectos).

Con este recubrimiento se garantiza el acabado y mantenimiento superficial de las estructuras metálicas.

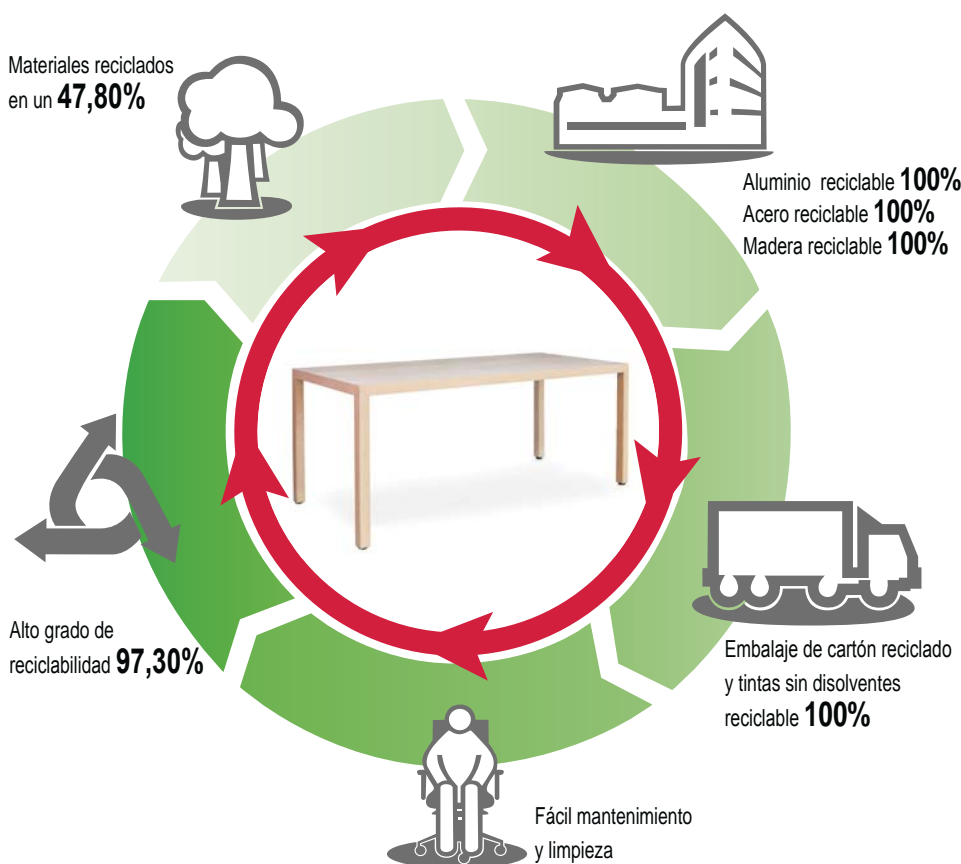
3 – Proceso de Pintado:

Frente a los procesos tradicionales de pintado industrial que pueden ser muy contaminantes, la planta de Actiu tiene un impacto ambiental mínimo. El tratamiento se realiza con pintura en polvo adherida por polarización y compactada por temperatura. Se consigue una aplicación homogénea y regular, con una utilización del 98% de la pintura. EL 2% restante lo recogemos para la fabricación de otras pinturas. Se utilizan pinturas sin COVs (Compuestos Orgánicos Volátiles), peligrosos contaminantes del aire. Se reutiliza toda el agua utilizada en el proceso , consiguiendo el vertido cero de aguas residuales. El proceso está exento de metales pesados, fosfatos, componentes orgánicos y de DQO (Demanda Bioquímica de Oxígeno).

El sistema permite exactitud en el control de espesores, ofreciendo espesores normalizados de 80-90 micras en adelante.

4 – ACTIU dispone de los certificados **PEFC y FSC**, certificados que acreditan que la madera utilizada procede de explotaciones sostenibles y el **certificado de ECODISEÑO ISO 14006**.

5 – Posibilidad de accesorios complementarios colgados a largueros; faldones, divisorias, soporte CPU y buck colgado (**opcional**)



MATERIALES

PRISMA ha sido diseñada para fabricarse con materiales reciclados en un 47,80%, limitando el uso de sustancias peligrosas (sin cromo, mercurio y cadmio). Aluminio, Acero y Madera reciclables 100%. Componentes volátiles orgánicos. Embalajes realizados en cartón reciclado. Tintas de impresión en base de agua sin disolventes.



PRODUCCIÓN

Optimización del uso energético durante todo el proceso productivo. Fabricación con consumos de energía e impacto ambiental mínimo. Proceso productivo de pintado mediante sistemas tecnológicos de última generación. Recuperación de la pintura no utilizada en el proceso, para su reutilización. Cero emisiones COV's – y otros gases contaminantes. Limpieza de metales mediante circuito de agua cerrado. Recuperación del calor. Sistemas de fabricación automatizados. Planificación del proceso de corte.



TRANSPORTE

Sistema desmontable empaquetado mediante volúmenes que facilitan la optimización del espacio reduciendo el gasto de energía para su transporte.



USO

Garantías de uso con larga vida útil. Posibilidad de sustitución y reposición de las partes. Fácil mantenimiento y limpieza del producto.



ELIMINACIÓN

Alto grado de reciclabilidad 97,30% **PRISMA** permite una fácil y rápida separación de componentes. Sistema de reutilización de embalajes proveedor-fabricante evitando generación de residuos. El cartón empleado para el embalaje es adecuado para su reciclaje.

CERTIFICADOS Y REFERENCIAS

Los diferentes programas permiten la obtención de puntos en diferentes categorías medioambientales, referentes a parcelas sostenibles, materiales y recursos, eficiencia en agua, energía y atmósfera, calidad ambiental interior, e innovación y diseño, que se aplican a un edificio para la obtención de su certificación LEED.



The mark of responsible forestry



Certificado PEFC



Certificado Ecodiseño



Certificado ISO 9001



Certificado ISO 14001



Certificado E1 según EN 13986



PARQUE TECNOLÓGICO ACTIU
proyecto certificado LEED® GOLD
por el U.S. Green Building Council en 2011
Líder en eficiencia y diseño sostenible